

ශ්‍රේණිය :10

විෂයය :ශිල්ප කලා

පාඩම :රෙදිපිළි නිෂ්පාදනය

නිපුණතාවය- 4.1 රෙදිපිළි නිෂ්පාදන ක්‍රියාවලියට යොදා ගන්නා කෙදි වර්ග හඳුනා ගනියි.

## පෙහෙකම් කෙදි

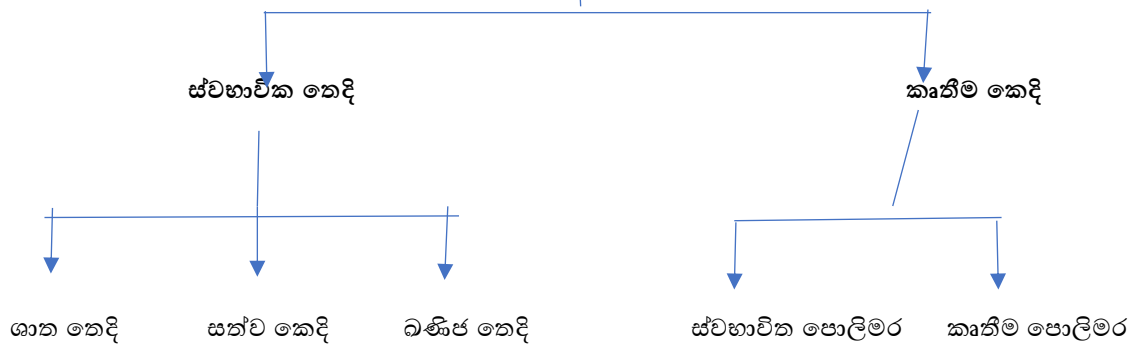


රෙදිපිළි නිෂ්පාදනයට ගන්නා කෙදි පෙහෙකම් කෙදි ලෙස හඳුන්වයි

එම කෙදි මෙසේ වර්ග කරයි



## පෙහෙකම් කෙදි



ශාක කෙදි	සත්ව කෙදි	බණිජ කෙදි	ස්වභාවික පොලිමර	කෘතීම පොලිමර
කපු, හන	බැටළුවා, ලාමා	ඇස්බැස්ටෝස්	විස්කෝස් රෙයෝන්	නයිලෝන්
නියද, මැනිලා	ඇංගෝරා එළුවා	රන්	කැප්ටෝනියම් රෙයෝන්	ටෙරලින්
රැම්, ජූට්	කාශ්මීර එළුවා	රිදි	සෙලියුලෝස් ඇසිටේට් රෙයෝන්	ඕර්ලෝන්
සිසල්	ඇල්පකා, ඔටුවා	විදුර.	නයිට්‍රොසෙලියුලෝස් රෙයෝන්	

පෙළනා	විකුනා		
-------	--------	--	--

# ශාක කෙදි



✨ කපු ශාකයේ ගෙඩිවල භටගන්නා පුළුන් වලින් කෙදි සාදා ගනියි  
 කපු වචන රටවල් වල නමින් කපු වර්ග කරයි (මිසර කපු, **සි අයිලන්ඩ් කපු**, චීන කපු, ඇමරිකන් උස්බිම් කපු  
 පීඨ හෙවත් දකුණු ඇමරිකානු කපු, ඉන්දියන් කපු )



✨ හන පැලෑටියේ කඳ කොටස පෙහවීමෙන් ලිනන් කෙදි සාදයි  
 ශ්‍රී ලංකාවේ වැවෙන හන පැලෑටියේ පත්‍ර අමුචෙන් තලාලියක් අතරින් ඇදීමෙන් කෙදි  
 වෙන්කර දුම්බර පැදුර වියයි



නියද පැලෑටියේකද නොටස පෙගවීමෙන් හා සිරීමෙන් කෙදි වෙන් කරයි  
වෛනාග්‍රාස් සහ රි යන නම් වලින් හඳුන්වන පැලෑටියේ පත්‍ර වලින් රැම් කෙදි ලබා ගනී  
අන්තාසි ගසේ කෙදි වලින් පෞනා කෙදිසාදයි

## සත්ව කෙදි



සත්ව වර්ගය	කෙදි ලබා ගැනීම
බැටළුවා	ලෝම ලබා ගන්නා බැටළු වර්ග 4කි ( මැරිනෝ බැටළුවා, මස් බැටළුවා, දික්ලොම් බැටළුවා, දෙමුහුන් බැටළුවා )
ඔටුලා	ඔටුලෝම ශක්තිමත්ය , දීප්තිමත්ය, තදශීතලට ඔරොත්තු දෙයි
ඇංගෝරා එළුවා	මෙම ලෝම මොහොයාර් නමින් හඳුන්වයි ඇදෙනසුළු ශක්තිමත් මෘදු උසස් ලෝම ලබා ගනී
කාශ්මීර එළුවා	මොහුගේ ලෝම බාල උවද යටම ලෝම ඉතා මිල අධිකය කාශ්මීර සඵ වටිනා ඇඳුම් වියයි
ලාමා	මොහුගේ ලෝම ගොරෝසුය ඇල්පකාගේ ලෝම සමග මිශ්‍ර කර රෙදි වියයි
ඇල්පකා	වැඩි වටිනාකමක් ඇති දිලිසෙන ලෝම ලබා ගනී
විකුනා	ලෝකයේ ඉතාවටිනා ශක්තිමත් ලෝම ලබා ගනී

## සේද කෙදි

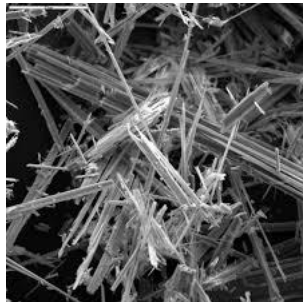


\*පටපනු කෝෂ වලින් සේද කෙදි ලබා ගනියි

\*ඔහු ආහාරයට ගන්නා කොළ වර්ග අනුව වර්ග කරයි

මල් බෙරි පටපනුවා , ඒරි පට පනුවා , ඕක් පටපනුවා

# බණිජ කෙදි



\*ඇස්බ්ලේටෝස් කෙදි මෘදු වූ අළු පාටින් යුක්තය නිධි වලින්ලබා ගන්නා කෙදියන්ග් මගින් නූල් බවට පත් කරයි ගිනි නොගැනීම අමීලයන්හි දිය නොවීම වැනි ගුණාංග ඇත

\*වීදුර කෙදි වීදුර බණිජලණුකර තන්තු ලෙසින් සකස් කර කැටිමෙන්නූල් සාදයි මෙමනූල් වලින් සාදන ඇඳුම් කාර්මික කටයුතු සඳහා යොදා ගනී

\*රන් රිදී කෙදි ආහරන සෑදීම සඳහාත් ඇඳුම් අලංකාර කිරීමටත් යොදා ගනී

# කෘතීම කෙදි

## ස්වාභාවික පොලිමර

\*සවභාවික හා කෘතීම කෙදි එක්කර මෙම කෙදි සාදයි

\*ශාක කෙදි හා කෘතීම කෙදි එක්කර සෙලියුලෝස් කෙදි සාදයි

\*සත්ව කෙදි හා කෘතීම කෙදි එක්කර ප්‍රෝටීන් කෙදි සාදයි

හකෘතීම පොලිමර

## කෘතීම පොලිමර

\*රසායනික ක්‍රම මගින් කෘතීමව මෙම කෙඳි නිපදවයි

# ඇගයීම

- 1.කෙඳි ලබා ගන්නා ශාක වර්ග 5 ක් නම් කරන්න?
- 2.උසස්ම කපු වර්ගය කුමක්ද?
- 3.කාශ්මීර සඵ වියන්නේ කාගේ ලෝම වලින්ද?
- 4.බණිජ වලින් සාදන කෙඳි වර්ග මොනවාද?
- 5.කෘතීම කෙඳි වර්ග 3ක් නම් කරන්න?