

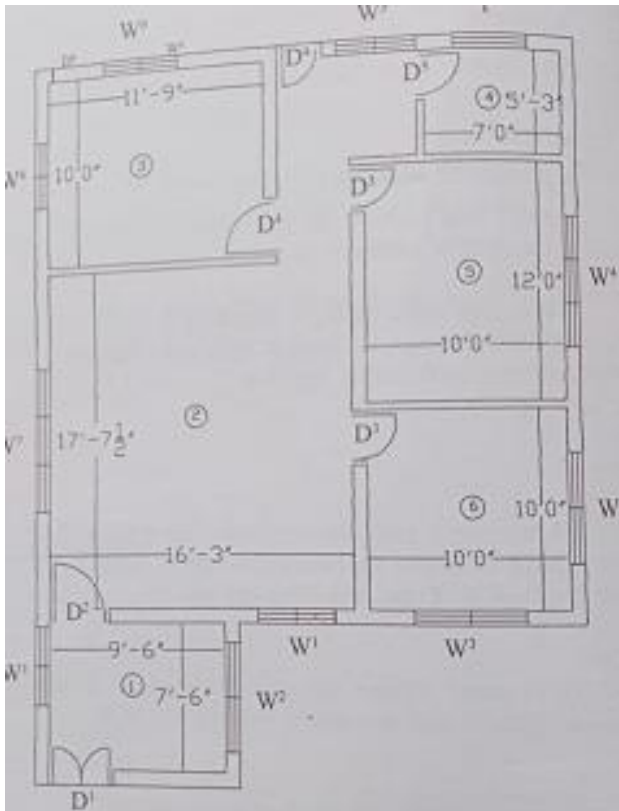
වාරය - 2

<p>ශ්‍රේණිය : 10</p>	<p>විෂයය : ගෘහ ආර්ථික විද්‍යාව</p>	<p>පාඩම : නිපුණතාවය 1 ප්‍රසන්න ජීවන පරිසරයක් ඇති කිරීම සඳහා දායක වෙයි. නිපුණතා මට්ටම-1.3 පවුලේ අවශ්‍යතා අනුව නිවස සංවිධානය කරයි.</p>
----------------------	------------------------------------	--

නිවස සංවිධානය කිරීම

නිවස සංවිධානයේදී එහි ව්‍යුහය, ඉඩකඩ, ගමන් මං, ගෘහ භාණ්ඩ, උපකරණ හා උපාංග ස්ථාන ගත කිරීමේදී ඔබ වඩාත් සැලකිලිමත්ලෙස එය කළයුතුයි. එවිට පවුලේ විවිධ වූ අවශ්‍යතා පහසුවෙන් ඉටුකර ගත හැකියි.

කාමර වල පිහිටීම - අවම ශ්‍රමයකින් උපරිම අයුරින් කාර්යයන් ඉටුකර ගත හැකි වන ආකාරයට කාමර පිහිටුවා ගත යුතුයි.



මනාව සංවිධානය කරන ලද නිවසක බිම් සැලැස්ම.

1. ආලින්දය
2. විසිත්ත කාමරය
3. මුළුතැන්ගෙය.
4. නානකාමරය හා වැසිකිළිය.
5. ප්‍රධාන නිදන කාමරය.
6. නිදන කාමරය.

උදා:-

- ආලින්දය අසල විසිත්ත කාමරය.
- මුළුතැන් ගෙය අසල ආහාර අනුභව කරන ස්ථානය
- නිදනකාමරය අසල නාන කමරය හා වැසිකිළිය.

දොර ජනේල ස්ථාන ගත කිරීම.

ඒ ඒ ස්ථාන වලට දොර ජනේල යෙදීමේදී ඊට සුදුසු ගැලපෙන දොර ජනේල යෙදිය යුතුයි.
උදා:-



විසිත්ත කාමරයට ලීදොර.



නාන කාමර සඳහා
ප්ලාස්ටික් හෝ ඇලුමිනියම් දොර



ඇතුලත කාමර සඳහා තුනී ලෑලි දොරක්



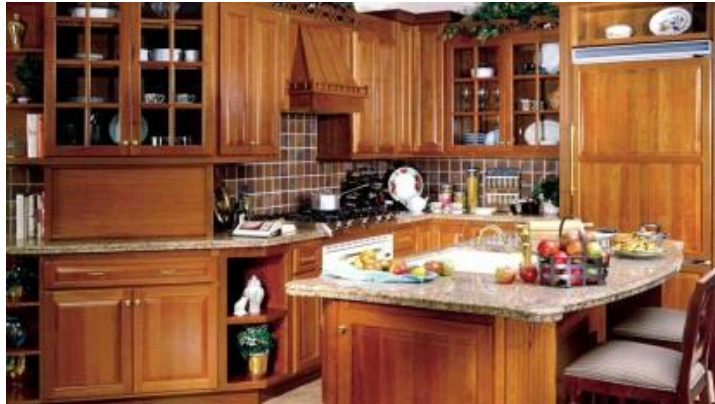
නිදන කාමර වල ජනේල පියන් සඳහා
පාර භාෂක වීදුරු යෙදීම

බහුකාර්ය ඒකක.

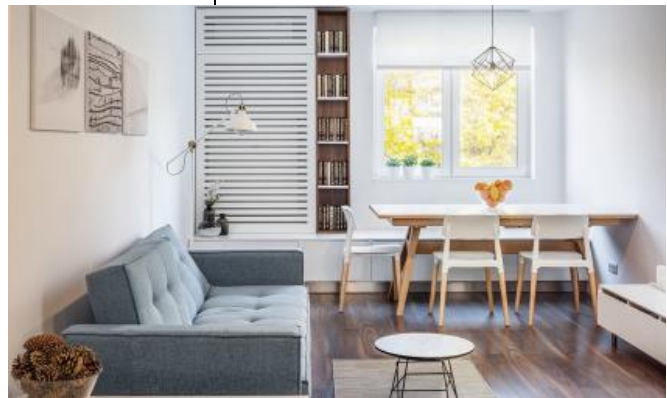
“ කාර්යයන් කීපයක් ඉටුකර ගැනීම සඳහා එක් ස්ථානය යොදා ගැනීම බහුකාර්ය ඒකකයක් ලෙස හඳුන්වයි.”.

ඉඩකඩ සීමිත අවස්ථාවලදී ඉතා වැදගත්ය

උදා:-



මුළුතැන්ගෙයේ කොටසක් ගබඩා කාමරයට හෝ කෑම කාමරයට වෙන් කිරීම.



විසිත්ත කාමරයේ කොටසක් කෑම කාමරය සඳහා යොදා ගැනීම



නිදන කාමරයේ කොටසක් පාඩම් කිරීම සඳහා වෙන් කිරීම.

බහුකාර්ය ගෘහ භාණ්ඩ

භාණ්ඩයට අදාළ කාර්යයට අමතරව වෙනත් කාර්යයන් සඳහාද යොදා ගන්නා අවස්තාව.
උදා:-



ලාවිචු සහිත ඇඳ



දිවනන ය

ඉඩකඩ පිරිමහින ගෘහ භාණ්ඩ.

සීමිත ඉඩකින් උපරිම ප්‍රයෝජන මෙමගින් ලබා ගත හැකිය.

උදා:-



තට්ටු ඇඳන්



හකුලන ලද පුටුව



හකුලන ඇඳුම් රාක්කය



හකුලන ඇඳ



හකුලන මේසය



බිත්ති අල්මාරිය

උපාංග.

නිවසේ විවිධ ස්ථාන වලට ගැලපෙන එවා ප්‍රයෝජනවත් වන ආකාරයට උපාංග යොදා ගනියි. අලංකාරයද ඇති කරයි.

උදා:-



විවිධ මල් හා ශාක සැකසුම්



විසිතුරු භාණ්ඩ



බිත්ති සැරසිලි



ලාම්පු ආචරණ



ඔරලෝසු



බුමුතුරුණු