

සුවෙන් පෙරට
 e ඉගෙනුම් පියස
 මිනුවන්ගොඩ අධ්‍යාපන කලාපය



Z E O M



කලාප අධ්‍යාපන කාර්යාලය - මිනුවන්ගොඩ
 மண்டல கல்வி அலுவலகம் - மினுவாங்கோட
 Zonal Education Office - Minuwangoda

වාරය - 3 වාරය

ශ්‍රේණිය : 10 ශ්‍රේණිය

විෂයය : ගෘහ ආර්ථික විද්‍යාව

නිපුණතාව 13 : නිවැරදි පිළවෙත් අනුගමනය කරමින් දැරුවන් හඳු වඩා ගනියි.

නිපුණතා මට්ටම 13.3 : පූර්ව ප්‍රභව අවධිය තුළ සිදුවන ඝාතීය ඝාතනය හඳුනා ගනියි.

- මෙහෙයවීම - තාක්ෂණ ස .අ .අ
 එම්.කේ.ඩී. අනුෂා තරංගණි මිය
- මග පෙන්වීම - ගුරු උපදේශක (දිවුලපිටිය කොට්ඨාසය)
 බී..එච්.එම්. සමන්තා විජේසිංහ මිය
- නිර්මාණය -ඩබ්.එම්.අයි.යු වේරගොඩ

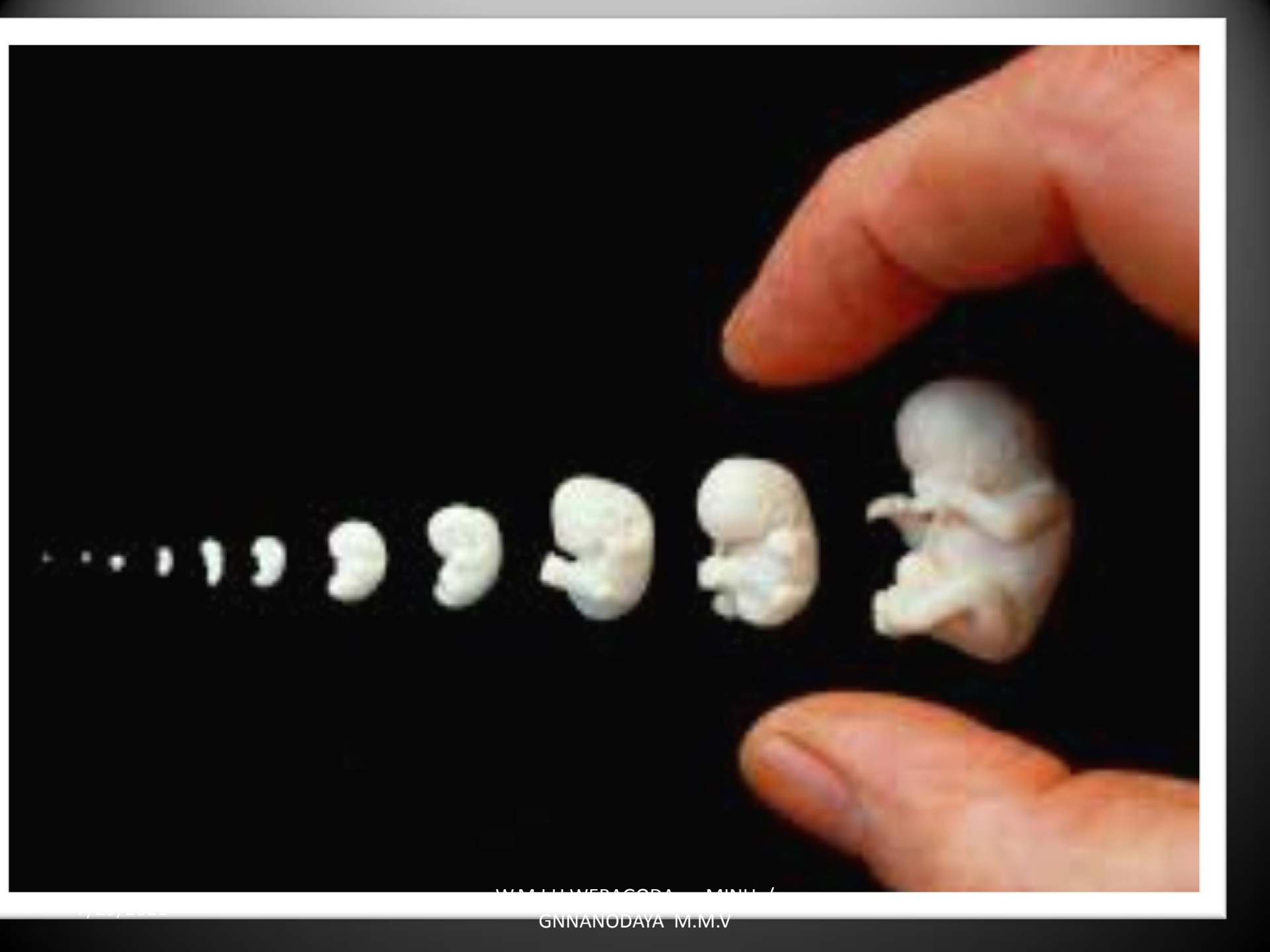
බප/මිනු ශ්‍රී ඥානෝදය ම.ම.වී

දිවුලපිටිය

ගෘහ ආර්ථික විද්‍යාව විෂය 10 ශ්‍රේණිය



13.3 පූර්ව ප්‍රසව අවධිය තුළ සිදුවන සංවර්ධනය හඳුනා ගනිමි.



W.M.H.WERACODI - M.M.V.
GNNANODAYA M.M.V



පුර්ව ප්‍රසව අවධිය හඳුනා ගනිමු

Fetal Growth From 8 to 40 Weeks



සූර්‍ය ප්‍රකාශ අවධිය - ජීවිතය තුළ සිටින අවධිය

විද්‍යාත්මක සහ ආප්‍රාප්තිමය සංසන්දනම වංශික පසු විප්ලවය ආදියට සිටින අවධිය තුළ සිටින ජීවිතය තුළ සිටින අවධිය තුළ සිටින අවධිය



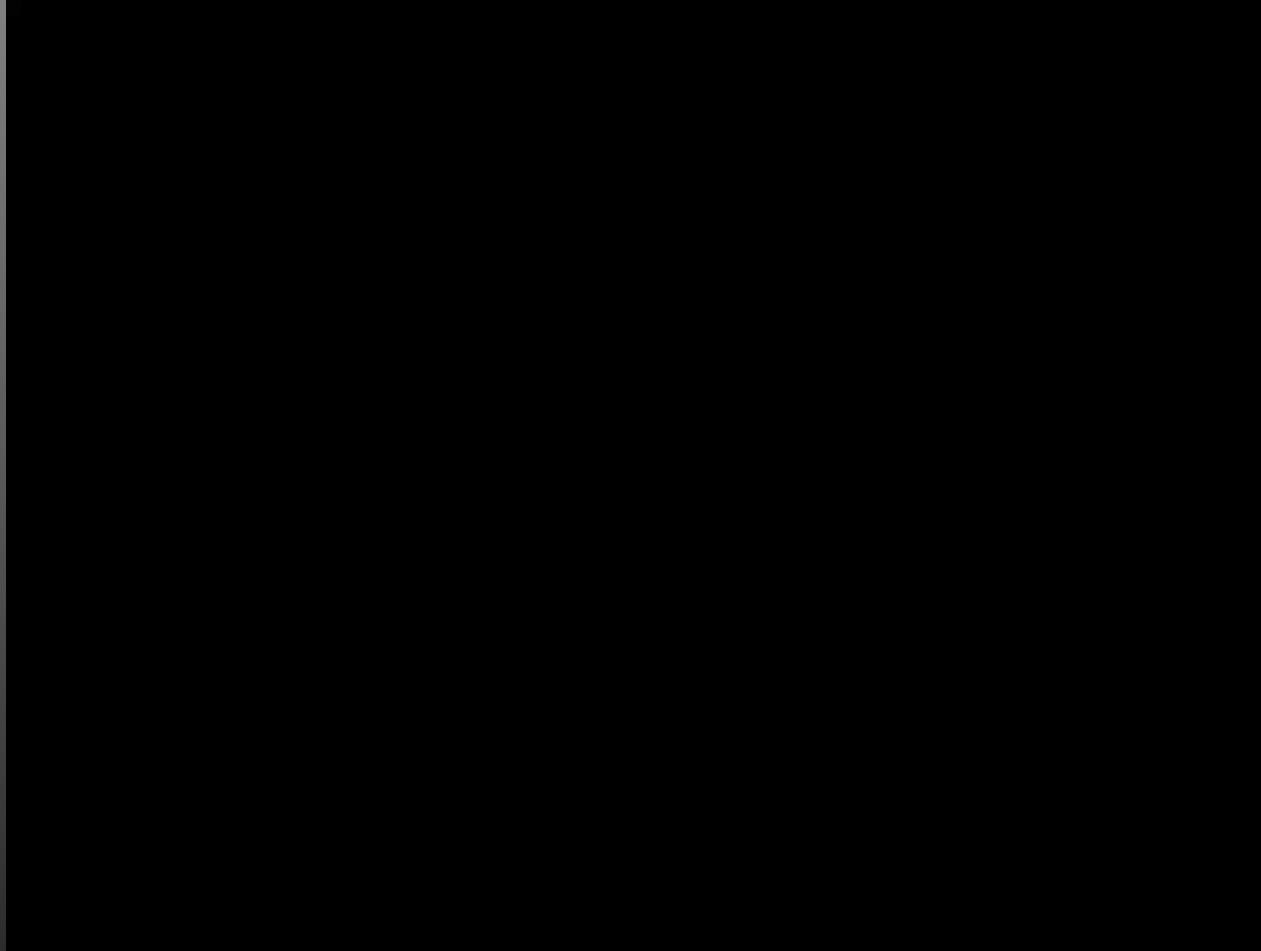
පුර්ව ප්‍රසව අවධිය



මිනිස් ජීවිතයේදී පිළිසිඳු ගැනීමේ සිට
මෙලොවට බිහි වන තෙක් අවධිය,
පුර්ව ප්‍රසව අවධිය හෙවත්
මවගේ ගර්භණී අවධිය
ලෙස හැඳින්වේ.



පුර්ව ප්‍රසව අවධිය දින 280ක.(මාස 09ක.)



ජීවිතයාගේ වර්ධනය අනුව
ගර්භණී කාලය සාමාන්‍යයෙන්
අවධි තුනකට බෙදා දැක්විය හැකි ය

1. ඩිම්බ අවධිය
2. කලල අවධිය
3. භූෂා අවධිය



ඩිම්බහරණය - Ovulation



ඩිම්බ කෝෂ තුළ නිපදවූ
ඩිම්බයක් පරිනතියෙන් පසුව
ගැලෝපීය නාළය තුළට
මුදාහරී. (ඩිම්බහරණය).

Early Days of the Germinal Stage

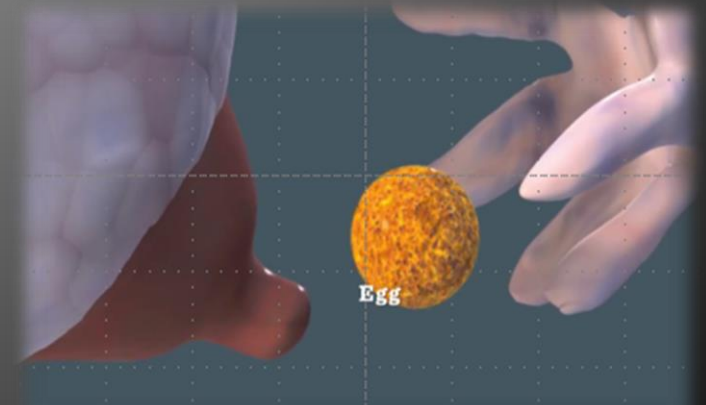
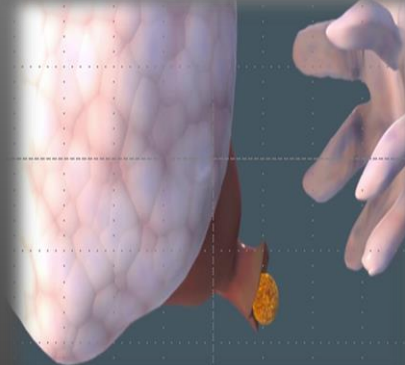
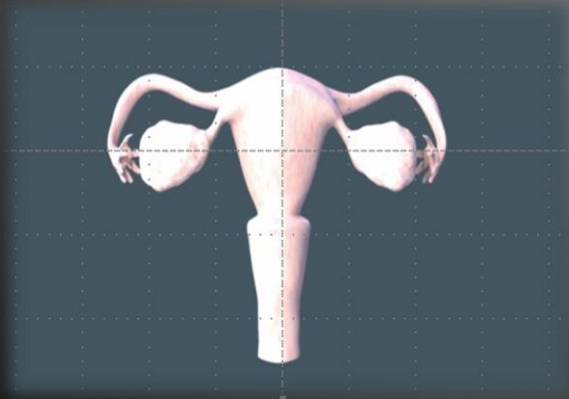


ඩිම්බ කෝෂයකින් නිකුත් වන

පරිණත ඩිම්බය පැලෝපිය

නාළයේ කෙළවර ඇති ප්‍රසර මගින්

නාළය තුළට ඇද ගනියි



1. ඩිම්බ අවධිය

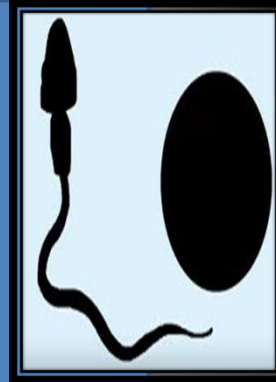
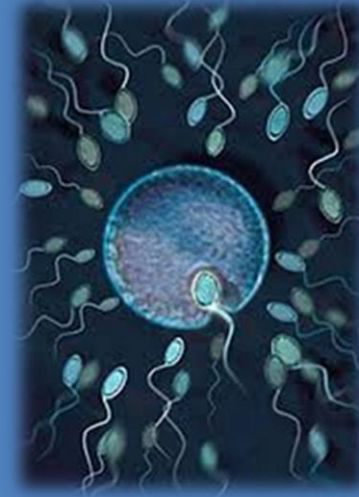


මෙම සිමිබය

පැලෝපිය නාලය තුළ

දින දෙකක් පමණ

සජීවී ලෙස පවතී



සිමිබය ගුණාණුවක් සමග සමීබන්ධ

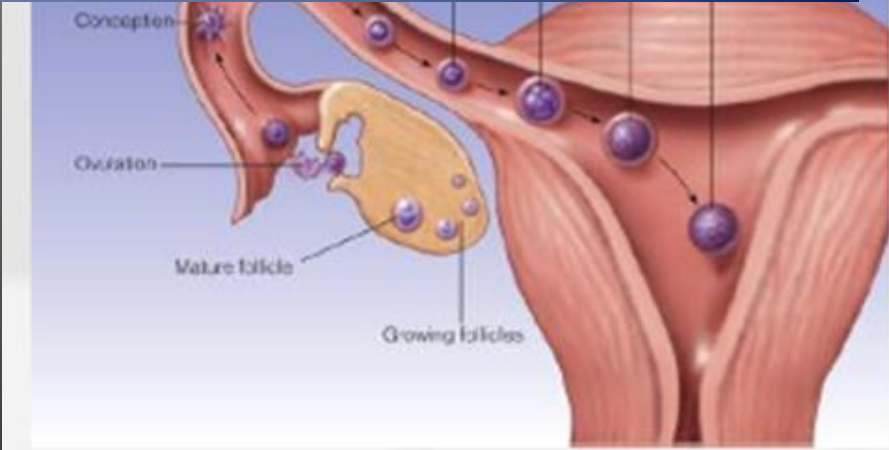
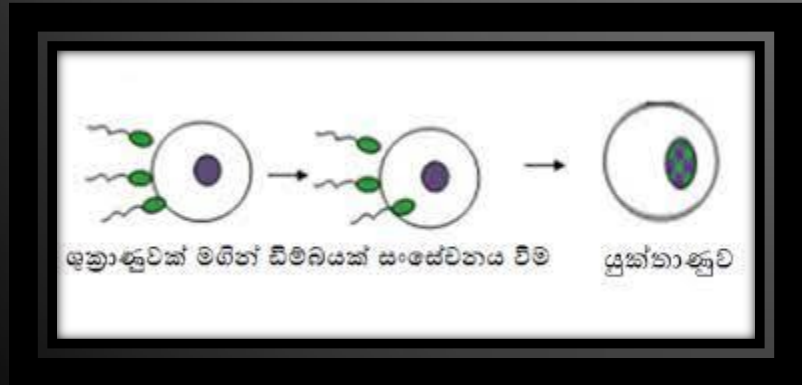
චුළුහොත් සංසේචනය සිදු වේ.

1. ඩිම්බ අවධිය

ඩිම්බ අවධිය

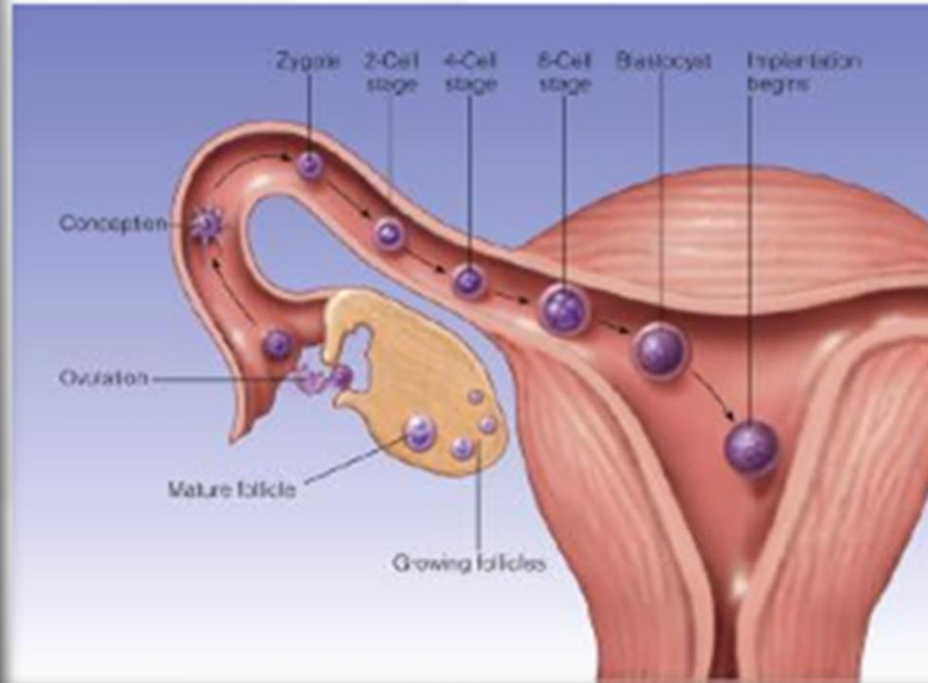
ඩිම්බය පැලෝපීය නාළය තුළ දී ශුක්‍රාණුවක් සමග සංසේචනය වන තෙක් කාල සීමාව **ඩිම්බ අවධිය** ලෙස හැඳින්වේ.

සංසේචිත ඩිම්බය යුක්තාණුව ලෙස හඳුන්වයි.

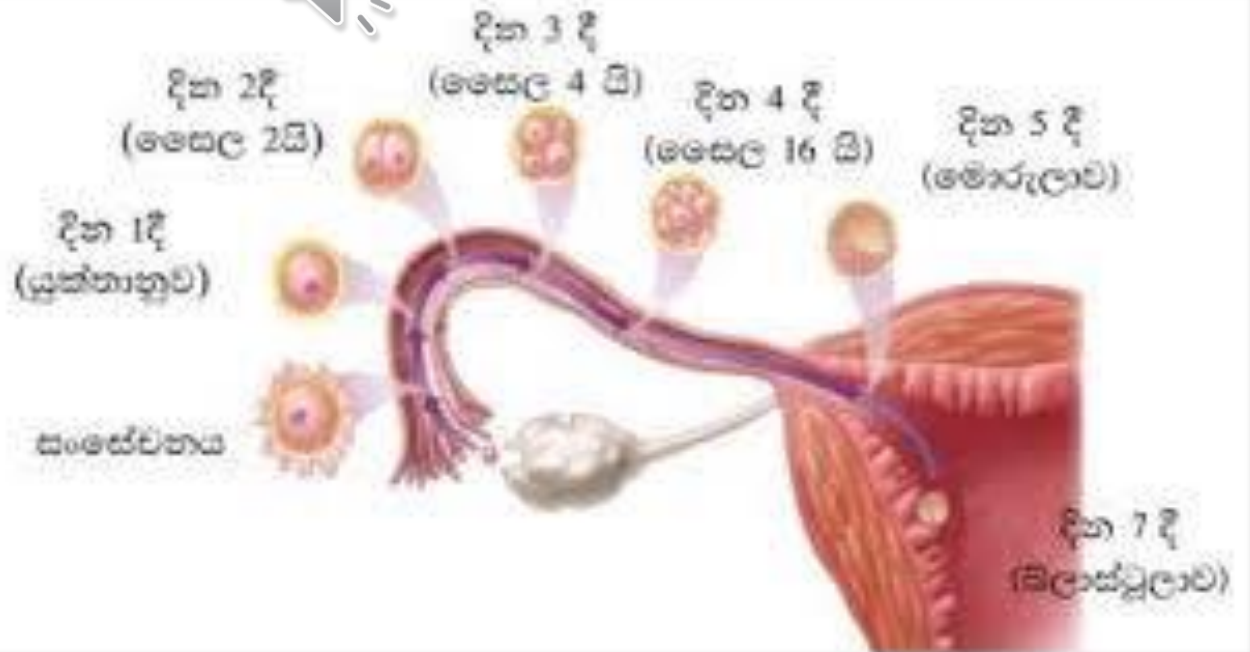
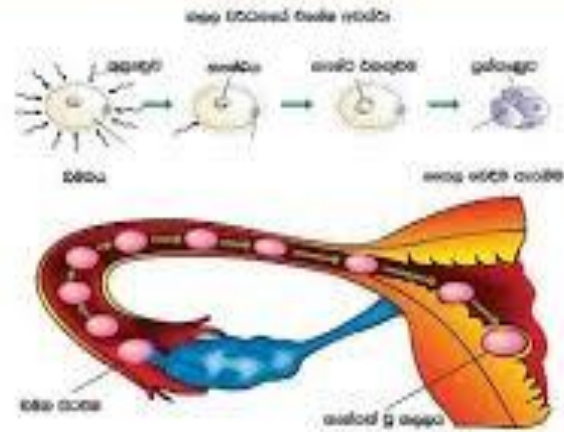


මෙය ඩිම්බය පරිනතියන් සමග
දින 14 ක් පමණ දක්වා කාලය වේ.

Early Days of the Germinal Stage



සංජීවනගතීම් හා ගර්භාපයේ කැන්සර්



Parents[®]

Your Baby's Journey
Episode 1: Sperm Meets Egg

2. කලල අවධිය



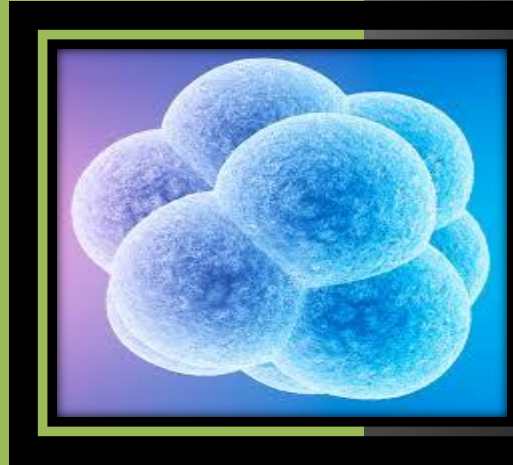
2. කලල අවධිය



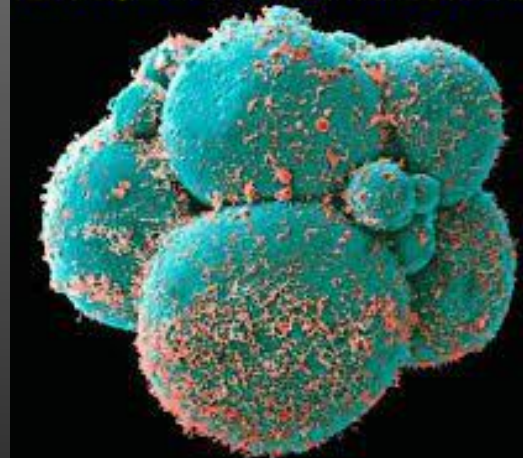
සංසේචනයේ සිට මාස 2 වන තෙක් කාලසීමාව කලල අවධියයි.

සංසේචනය වීමත් සමග යුක්තානුව සෛල බෙදීම ආරම්භ වේ.

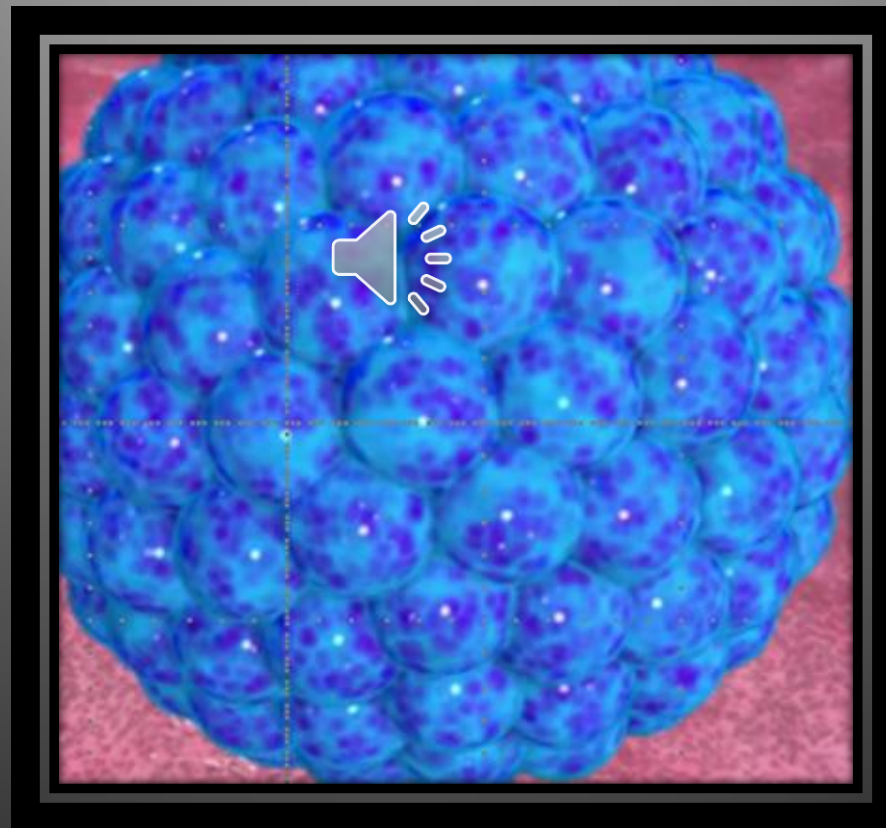
මෙම සෛල **මොරියුලාව** ලෙස හැඳින්වේ.



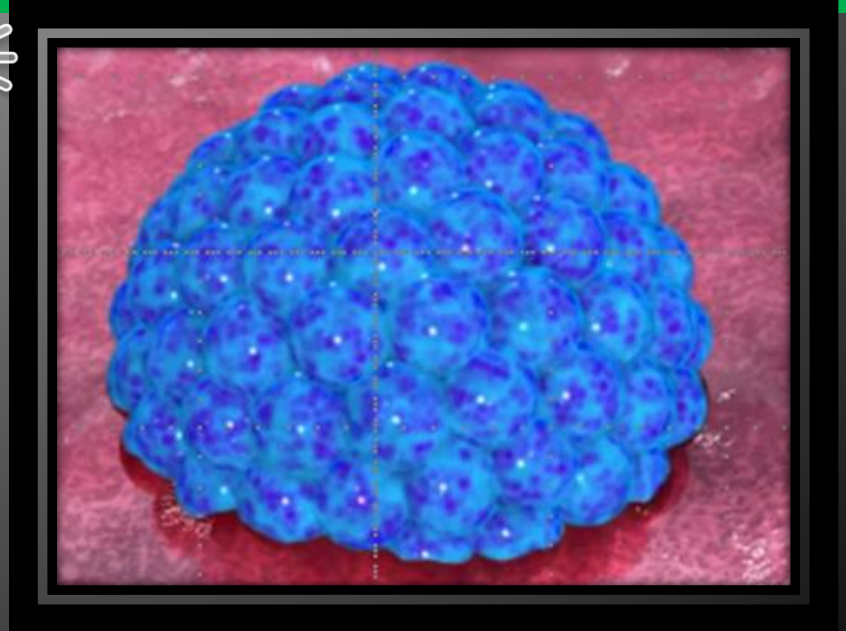
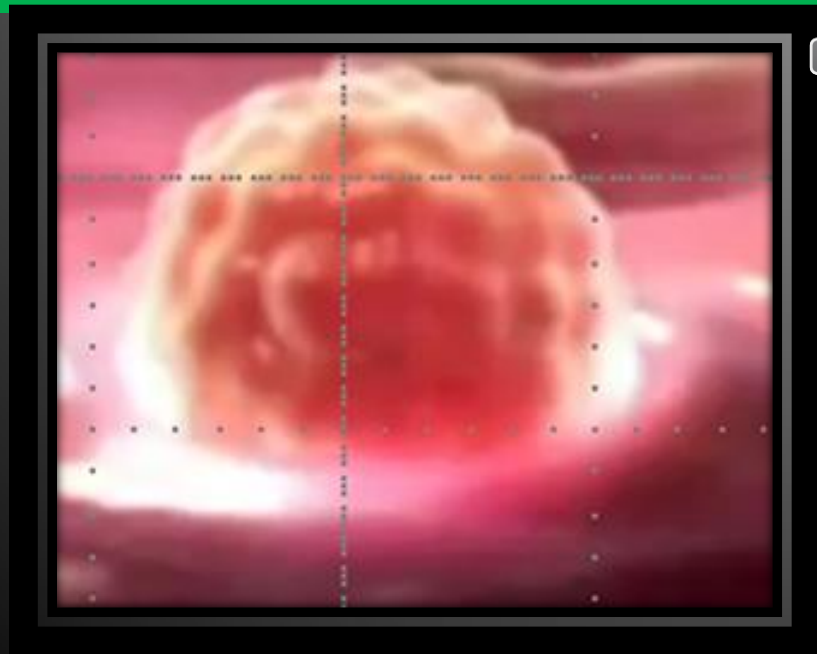
දින තුනක් වයසැති කළලයක්



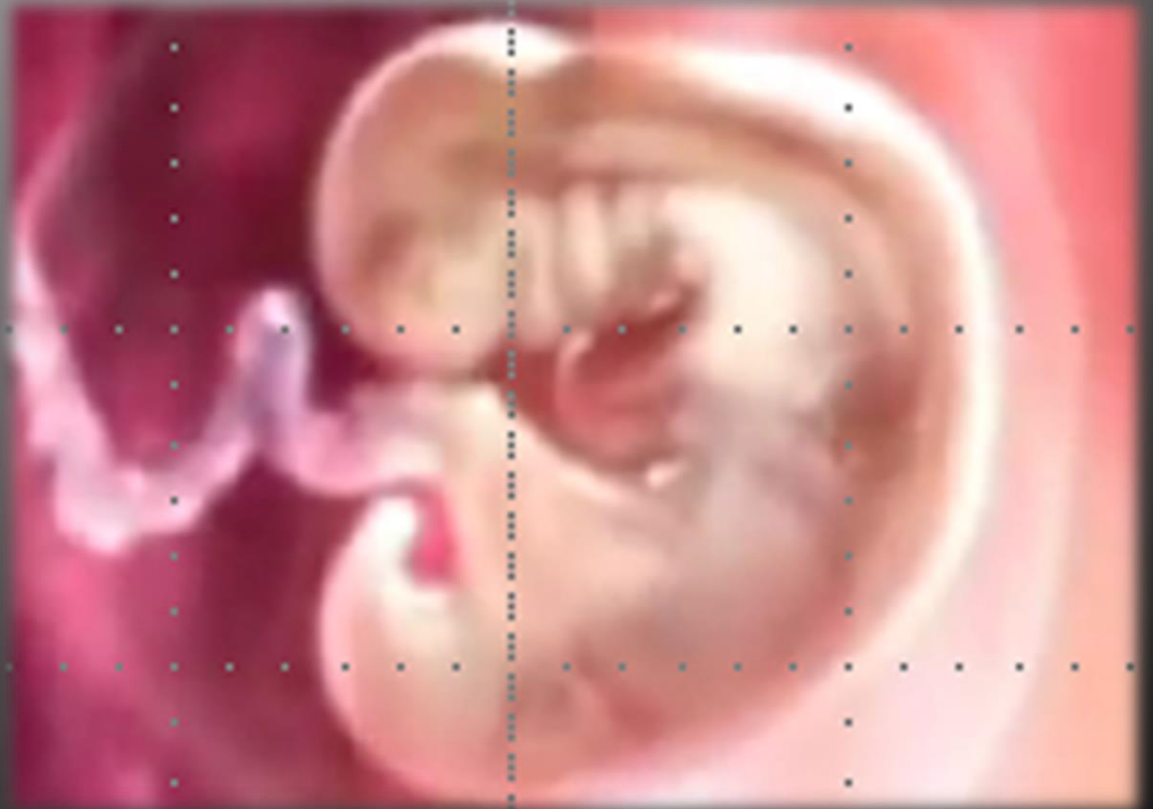
සෛල බෙදීම (විභජනය) නිසා සෛල
පොකුරක් ලෙස පැලෝපිය නාළය ඔස්සේ
ගර්භාෂය කරා පැමිණේ.



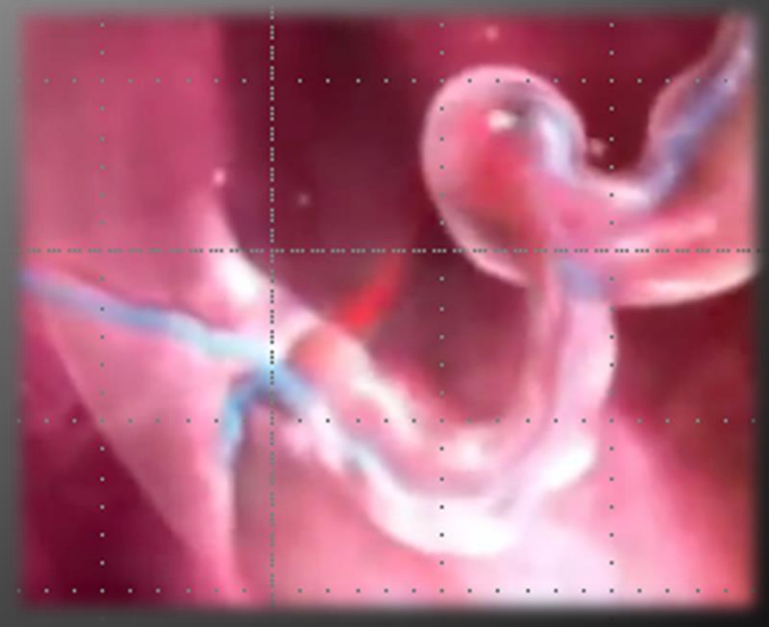
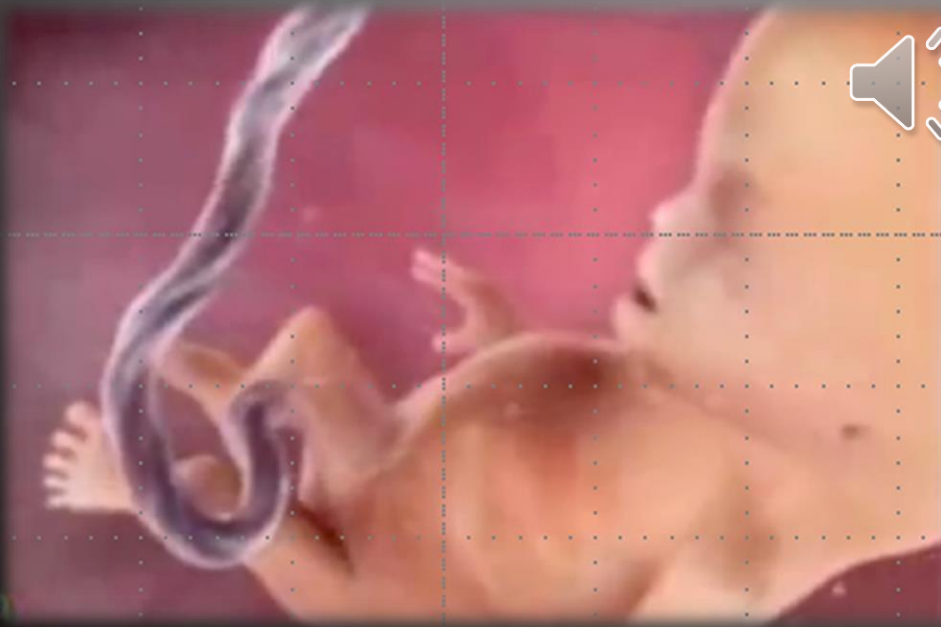
ගර්භාෂයේ ඇතුළු ආස්තරය වන
එන්ඩොමෙට්‍රියම (අන්ත:ජදය)
තුළ මෙම සෛල පොකුර ගිලී සවි වේ.
එය අධිරෝපණය ලෙස හැඳින්වේ



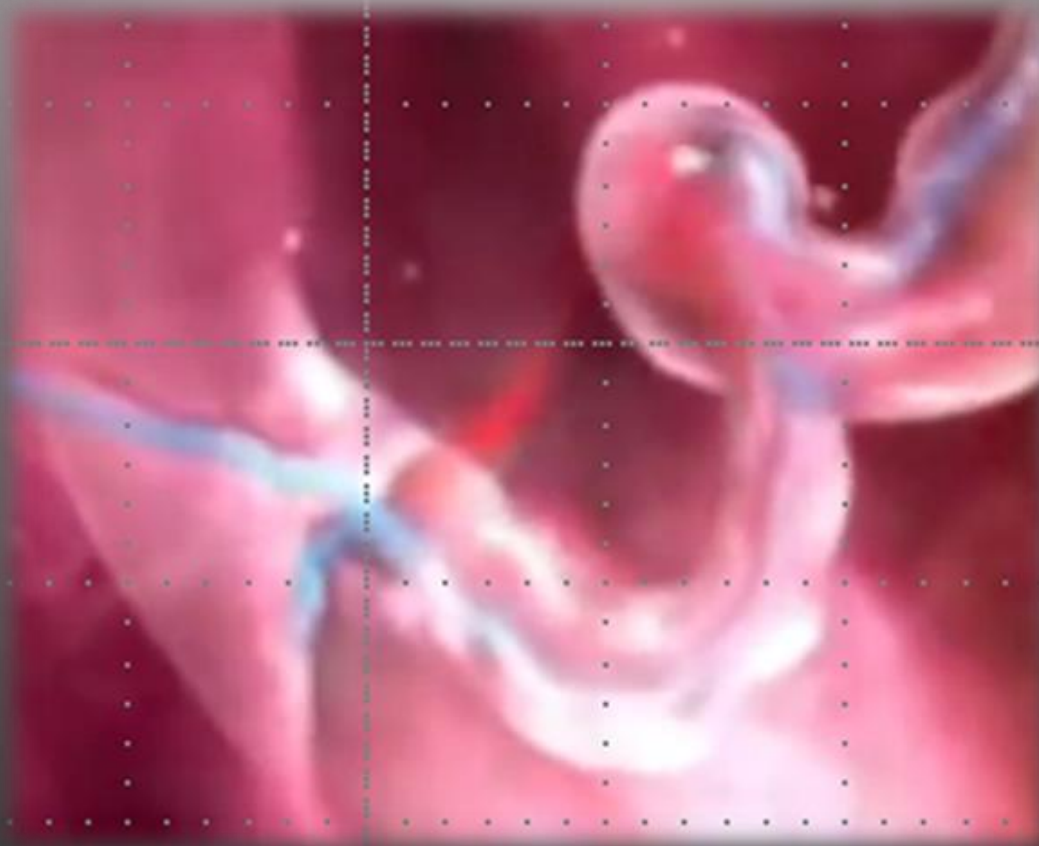
අධිරෝපණය විමන් සමග කලලය නවදුරටින්
චර්ධනය විම සිදුවේ.



මේ අවධියේ දී අන්ත:ජදය
චර්ධනය මගින් කලල බන්ධය හා
පෙකෙති වැල නිර්මාණය වේ.

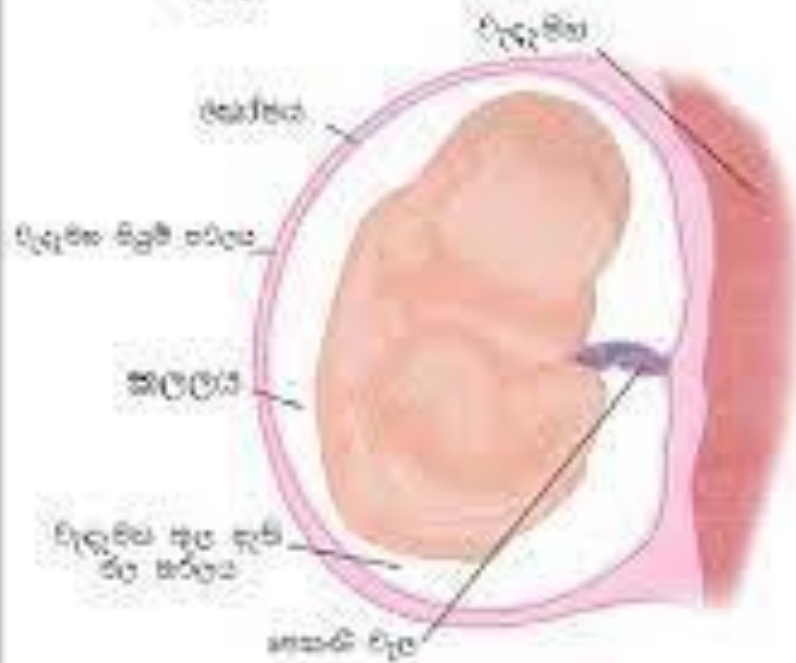


පෙනෙහි වැල





කලාවාරිය කෝෂය



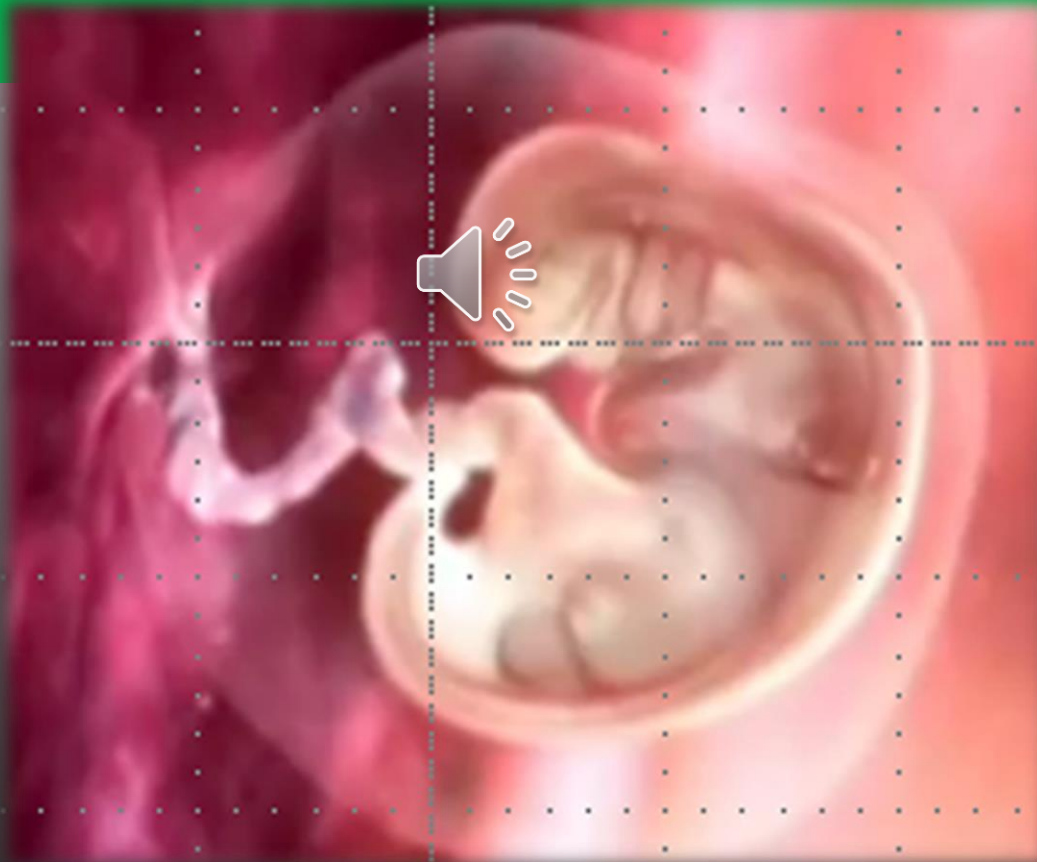




3. හූණා අවධිය

3. භූෂා අවධිය

මෙම කාල සීමාව මාස දෙකේ සිට ප්‍රසවය සිදුවන තෙක් ය



කලල අවධියෙන් පසු අවයව සකස් වෙමින් මිනිස් රූපයක හැඩ ගන්නා කාල සීමාව භූණ අවධිය ලෙස හැඳින්වේ.



ගර්භයට සිටි 10-14 අතර කාලය

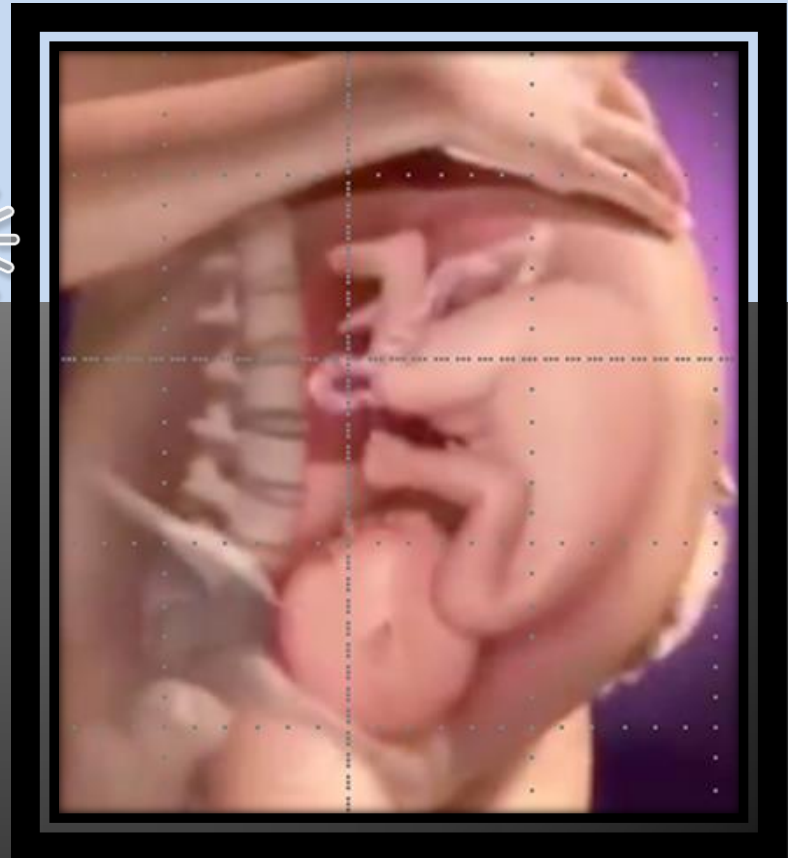
සති 4 - 6

මගේ ස්නායු පද්ධතියේ
දැඩිම අවකාශයේ
ආස් හැඳුනවා.
එවගේම සුන්වි අත්, කකුලු
ආධිපේත්න පවත් අරන්.
දැන මට වූව මුහුණක් තියනවා !
Samadhi

සියලු ඉන්ද්‍රිය හා අවයව වර්ධනය වීමත්,
වර්ධනය අවසන් වී මිනිස්
ජීවියෙකු ලෙස උපත ලබන තෙක් ම එය

භ්‍රූණය

ලෙස හඳුන්වයි









7/29/2021

W.M.I.U WERAGODA - MINU /
GNNANODAYA M.M.V

ඇගයීම

1. පූර්ව ප්‍රසව අවධිය යනු කුමක්ද?
2. පූර්ව ප්‍රසව අවධිය තුළ වර්ධන අවධි 03 ලියන්න.
3. ඩිමිඩ හරණය යනු කුමක්ද?
4. ඩිමිඩ අවධිය යනු කුමක්ද? එය දින කීයක්ද?
5. සංසේචනය යනු කුමක්ද?
6. ඩිමිඩය යනු කුමක්ද?
7. ශුක්‍රාණුව යනු කුමක්ද?
8. යුක්තානුවක් යනු කුමක්ද?
9. සංසේචනය සිදුවන්නේ කුමන ස්ථානයේද?
10. අධිරෝපණය යනු කුමක්ද?
11. සංසේචිත යුක්තානුව අධිරෝපනය වන්නේ ගර්භාෂයේ කුමන ස්ථානයේද?
12. මොරියුලාව යනු කුමක්ද?
13. කල අවධිය යනු කුමක්ද?
14. භ්‍රූණ අවධිය යනු කුමක්ද?

පූර්ව ප්‍රසව අවධියේ මනා සංවර්ධනය
තුළින් නිරෝගී දරු උපතක් සිදුවෙයි.

