

5 ශ්‍රේණිය
10 තේමාව

ගෙවත්ත (Home Garden)



පී.වී.මධුකා අනුරාධා විභූමසිංහ
බප/මතු/ නිල්පතාගොඩ මහ විදුහල.



ගෙවත්ත යනු අපගේ නිවස හා ඒ අවට පරිසරයයි.

ගෙවත්තක දක්නට ඇති දේවල්

- සුන්දරත්වය
- ප්‍රතිලාභ
- වගා කර ඇති බෝග වර්ග
- පාත්ති සකස් කර තිබූ අයුරු
- පැළ හිටුවා ඇති පරතරය
- ජලය යොදන ආකාරය
- හිතකර අහිතකර සතුන්
- බෝගවලට වැළඳෙන රෝග
- ඒ ඒ බෝග වගා කර ඇති ආකාරය
- කාබනික පොහොර සකස් කරන ආකාරය
- කාබනික පොහොර යොදන ආකාරය
- සතුන්ගෙන් ආරක්ෂා කර ගන්නා ආකාරය



malaka umavalka



ගෙවත්තකට සුදුසු බිමක් තෝරා ගැනීමේදී සැලකිලිමත් විය යුතු කරුණු

1. හිරු එළිය හොඳින් වැටෙන ස්ථානයක් විය යුතුය.
2. සෝදා පාළුවට ලක් වන භූමියක් නොවිය යුතුය.
3. ලොම් පස පිහිටි භූමියක් නම් වඩාත් උචිතය.
4. ජලය ලබා ගැනීමට පහසු ස්ථානයක් විය යුතුය.
5. සතුන්ගෙන් වගාවට හානි සිදු නොවන ස්ථානයක් විය යුතුය.

ගෙවත්තක් සාදා ගැනීමෙන් අපට ලැබෙන වාසි

1. නැගුම් එළවළු, පලතුරු පරිභෝජනයට ගත හැකි වීම.
2. කෘමිනාශක, රසායනික පොහොර වැනි අහිතකර දේවල් නොයෙදූ එළවළු පලතුරු ලැබීම.
3. මුදල් ඉතිරි වීම.
4. ඉවත ලන දේවල් ආදියෙන් කොම්පෝස්ට් පොහොර සාදා ගත හැකි නිසා ගෙවත්තේ කසළ එකතු නොවීම.
5. විවේක කාලය ප්‍රයෝජනවත්ව ගත කිරීමට හැකි වීම.
6. මානසික සුවයක් ලැබීම.

maduka anuradha

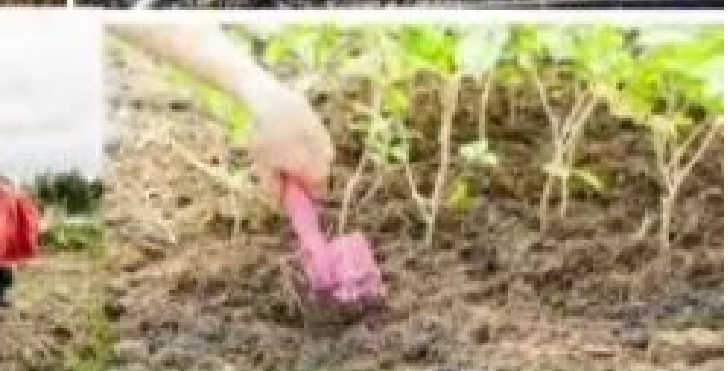
ගෙවත්තක් සාදා ගැනීමේදී
අපට ලැබෙන වාසි



masuka samudana

බෝගයක් සිටුවීම දක්වා බිම සකසනු ලබන ආකාරය

1. උදුල්ලකින් ,මුල්ලුවකින් පස බෑරුල් කිරීම.
2. ගල්,මුල් ඉවත් කිරීම.
3. පස්වල ඇති කැට පොඩි කර ගැනීම.
4. කොම්පෝස්ට් පොහොර මිශ්‍ර කිරීම.
5. වගා බිම පාත්ති වලට වෙන් කර ගැනීම.
6. නියමිත පරතරය ඇතිව බීජ සිටුවීම.



බෝග වගාවේ දී භාවිතා කරනු ලබන උපකරණ

උදාල්ල පස පෙරළීම සහ කෙටීම සඳහා



මල්දූව



පස බුරුල් කිරීම සඳහා



නඹුල



අලවිංගුම් පස හැරීම සඳහා

පස පෙරළා ගැනීම සඳහා



රේක්කය



මල්වැට කපන කතුර

ශාකවල අතු නිසි ක්‍රමවේදයකට කප්පාදු කර ගැනීම සඳහා



කුණු රොඩ් එකතු කිරීම සඳහා

පීඩරය



මල් බාල්දිය

පැළවලට වතුර දැමීම සඳහා

එක පෙළට සිටුවා ආනි ගොයම් වගාවකට පැළ ඉවත් කර ගැනීම සඳහා

maduka anuradha



වල් පැළෑටි පාලනය කිරීමට කළ හැකි දේ

1. අතින් ගලවා ඉවත් කිරීම
2. උදැල්ලෙන් උදුසා හා දැමීම.
3. පිදුරුවසුන්, දහයික වසුන් ආදිය දැමීම.
4. වල් පැළෑටි යට වන ලෙස බිම ඇති පස් පෙරළීම.
5. කුඹුරේ නම් ලියද්දේ ජලය හොදින් සුරවා දින කිහිපයක් බැඳ තැබීම.
(මෙමගින් වල් පැළෑටි කුණු වී යයි.)
6. වල් පැළෑටි නාශක යෙදීම.



moduka anuradha

තවත්වල මූලික් පැළ කර ගෙන
සිටුවන බෝග වර්ග

බීට් රූට්



මාළු මිරිස්



මිරිස්



වක්කා



මිරිසි පිපි



ලීක්ස්



හෝර්කෝල්



වළඹ වූ



ගෝවා



maduka anaradha



මුල් මගින් පැළ ලබා ගන්නා ශාක වර්ග

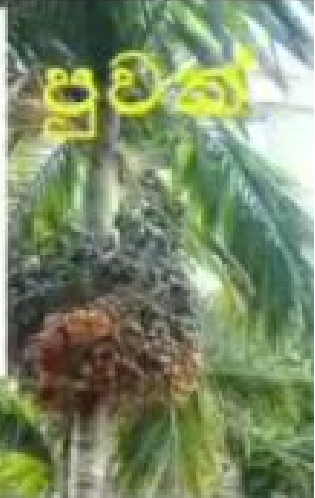


බීජ වශයෙන් ම පාත්තිවල සිටුවන බෝග වර්ග



Madurka aurada

එලය මගින් අලුත් පැළ ලබා ගන්නා බීජ වර්ග



පොළී

පුවික්

දඩු කැබලි හෙවත් අතු කැබලි සිටුවන බෝග



මඤ්ඤොක්කා

කංඝුං



මුතු මුවුන්ත

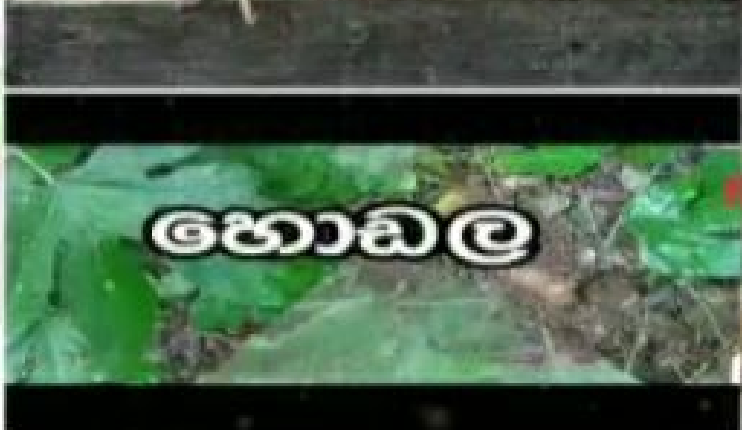
බතල

මුලත්

අකාභිල

mudaka unradha

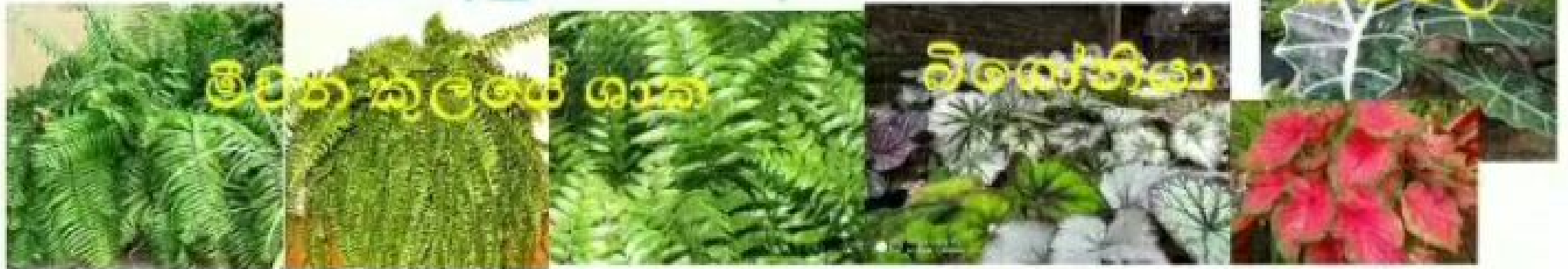
අල කැබලි සිටුවන බෝග වර්ග



බද්ධ කිරීමෙන් පැළ ලබා ගන්නා ශාක වර්ග



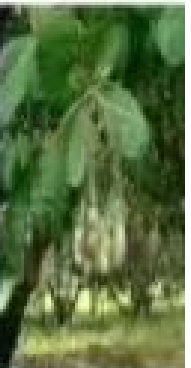
හිරු එළිය අඩුවෙන් ම අවශ්‍ය ශාක වර්ග



හිරු එළිය තරමක් අවශ්‍ය ශාක



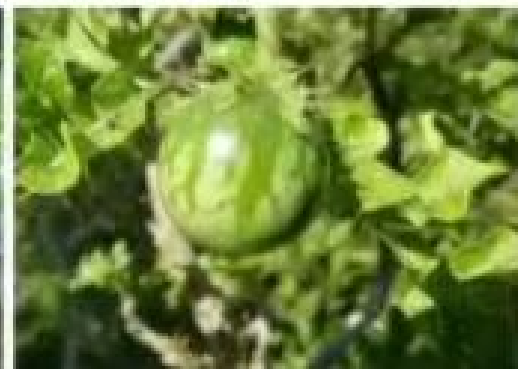
කෙළින්ම හිරු එළිය යටතේ වැඩිමට කැමති ශාක



ජලය අඩුවෙන්ම සැපයිය යුතු ශාක වර්ග



ජලය තරමක් සැපයිය යුතු ශාක වර්ග



මුතුණුවැන්න

ජලය හොඳින් සැපයිය යුතු ගාක වර්ග



ශ්‍රීගායම්



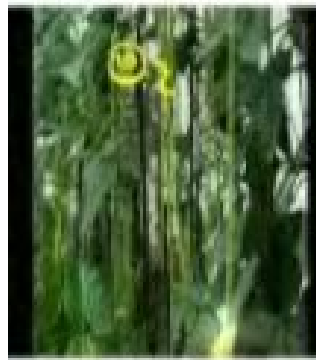
කංකුං



කැනිලි



ආධාරක සැපයිය යුතු බෝග වර්ග



මු



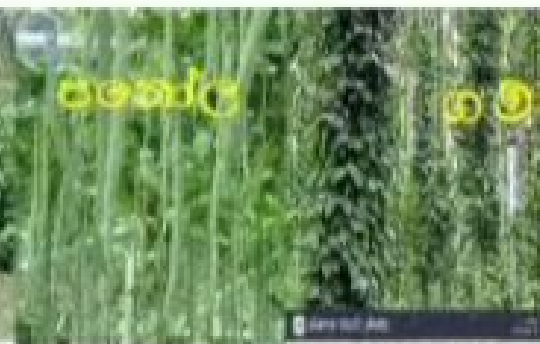
වැවකොට



කරවිල



බලන්



පහෝල



ගුලිකිසි

කප්පාදු කළ යුතු ගාක වර්ග



මුදු

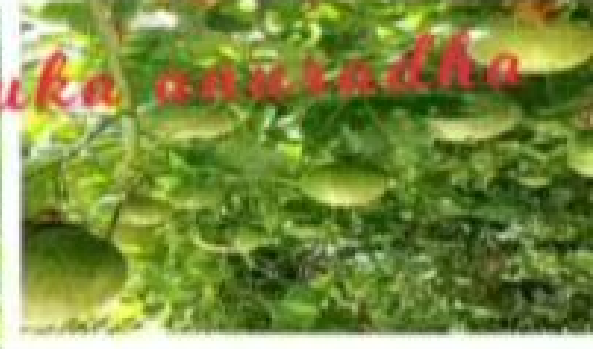


තේ



මුවමාර

Maduka anuradha



වැල් දොඩම්